



Modelo BBX1: RoadScan PRO

- Grabación de vídeo por evento y en continuo (hasta 66 horas)
- Tacógrafo digital. Registro de datos GPS y Aceleración de 765 h
- Conexión al GPS tracker del vehículo para seguimiento *on-line*

La Caja Negra más completa del mercado, con **vídeo** y **tacógrafo digital GPS**.

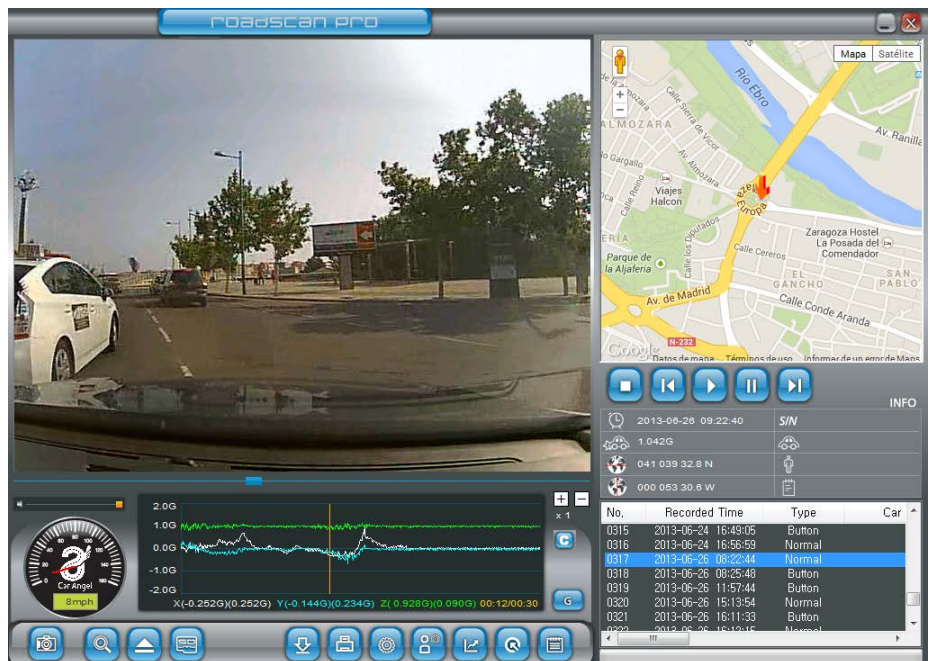
Caja Negra con Vídeo; Cuando se produce una sacudida en el vehículo (giro brusco, frenazo, impacto, etc.) se genera un evento, creándose un archivo que combina los datos de los instantes anteriores y posteriores de dicho instante (± 15 segundos) tales como fecha, hora, posición, velocidad y aceleración con grabación de vídeo de alta calidad. También es posible generar eventos de forma manual, mediante un **botón de pánico**.



Los eventos son grabados en una memoria interna flash, pudiéndose descargar únicamente a una tarjeta SD previamente habilitada por el usuario.

RoadScan PRO también permite realizar **grabación en continuo**. Para ello, es necesario insertar una tarjeta SD en el dispositivo, donde se almacenan grabaciones consecutivas (hasta 66 horas con una tarjeta de 32 GB). Tanto los archivos de evento como los de grabación continua se sobrescriben cuando la memoria se ocupa totalmente.

Tacógrafo por GPS; Permite recopilar los datos GPS para analizar el uso que se dio al vehículo (tiempos de uso y parada de cada día, velocidades y rutas diarias en **google maps**), así como la velocidad del vehículo en cada ruta y el tiempo que se ha excedido una velocidad límite.



ESPECIFICACIONES

Rango de tensión:	8-32 V	Receptor GPS:	Módulo interno GPS
Potencia:	3 W	Memoria:	Memoria interna Flash 1 GB
Batería Backup:	5 V		Tarjeta SD (2 - 32 GB)
Resolución:	640 x 480 pixels	Dimensiones/Peso:	85 x 70 x 38 mm/ 150 g
Imágenes por segundo:	25 fps	S.O.:	XP/Vista/W7
Ángulo de grabación:	120 grados	Mínima luminosidad:	1 lux